



# NP

3 BR GARDEN APARTMENT  
2 BR PENTHOUSE  
2 BR GARDEN APARTMENT  
3 BR GARDEN APARTMENT





N°NP





N°NP





NONIP





N°NP





NºNP





N°NP





NºNP





# NONIP





Nº NP

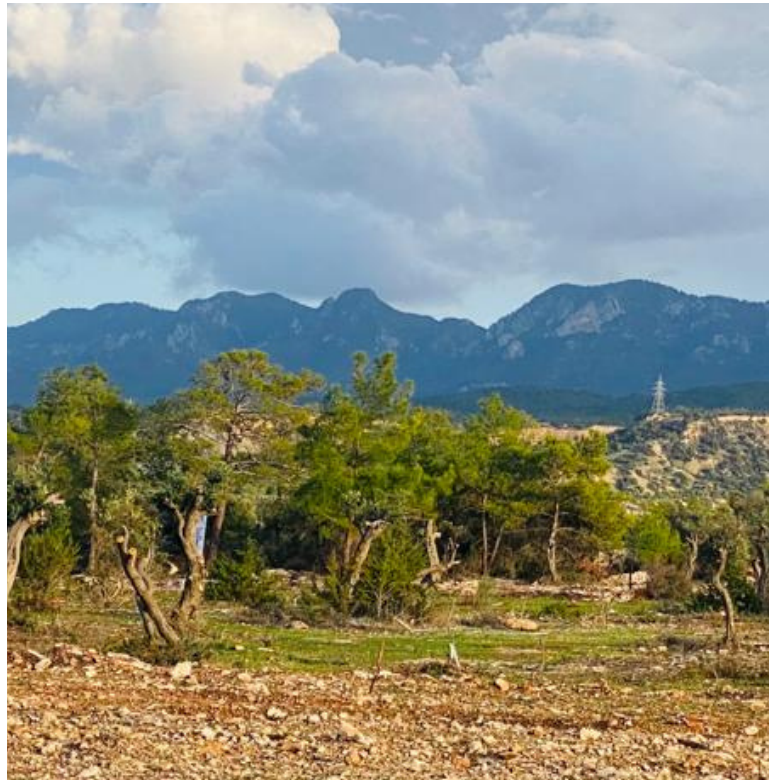


# N°NP

MEERBLICK



BERGBLICK



# N°NIP

## FERTIGSTELLUNG 02/24

DAS RESORT IST EIN EINZIGARTIGES NEUES LUXUSPROJEKT NACH DEUTSCHEM STANDARD. DER STANDORT LIEGT ZWISCHEN DEN BERGEN UND DEM MITTELMEER. ES LIEGT GEGENÜBER DEM SCHÖNSTEN STRAND NORDZYPERNS, DER NATURE BAY, DIE DEN EINHEIMISCHEN ALS ALAGADI ODER „SCHILDKRÖTENSTRAND“ BEKANNT IST UND ALS EINE DER MARKANTESTEN REGIONEN ZYPERNS GILT.

DIES IST EIN GESCHÜTZTES RESERVAT, IN DEM DIE CARETTA UND DIE GREEN TURTLES LEBEN, WO SCHILDKRÖTEN JEDES JAHR IHRE EIER LEGEN. DER STRAND IST TÄGLICH VON 08:00 BIS 20:00 UHR GEÖFFNET UND UNSERE BEWOHNER HABEN DIREKTEN ZUGANG ZUM STRAND.

DAS RESORT IST EBENFALLS NUR 800 M ENTFERNT VOM KORINEUM GOLF & COUNTRY CLUB, DEM 18-LOCH-CHAMPIONSHIP-GOLFPLATZ. VOGELBEOBACHTUNG, LEINENFISCHEN, KITESURFEN, WINDSURFEN, KAJAKFAHREN UND SCHNORCHELN SIND NUR EINIGE DER AKTIVITÄTEN, DIE IN DER UMGEBUNG ANGEBOTEN WERDEN.

UNSERE GEBÄUDE IM RESORT BEFINDEN SICH AUF 15 % DER GRUNDSTÜCKSFÄCHE UND DIE RESTLICHEN 85% WERDEN ALS GRÜNFLÄCHE GENUTZT.

### ENTFERNUNGEN

SUPERMARKT CA. 5 MIN.

KINDERGARTEN/KITA CA. 12 MIN.

FLUGHAFEN ERCAN CA. 30 MIN.

STADTZENTRUM KYRENIA CA. 15 MIN.

# N°NIP

## AUSSTATTUNG

DAS RESORT BESTEHT AUS 12 ZWEISTÖCKIGEN GEBÄUDEN MIT 52 APARTMENTS, DARUNTER 2+1, 3+1 LUXUSAPARTMENTS IM ERDGESCHOSS UND 2+1 PENTHÄUSER. DAS PROJEKT WIRD IN ZWEI PHASEN REALISIERT. PHASE 1 BESTEHT AUS 26 WOHNUNGEN UND WIRD IM FEBRUAR 2024 BEZUGSFERTIG SEIN.

DIE ALLGEMEINEN MERKMALE UND MATERIALIEN, DIE WÄHREND DER ENTWICKLUNG VERWENDET WURDEN, SIND WIE FOLGT:

- WÄRME- UND SCHALLDÄMMUNG
- ENERGIESPARZIEGEL
- MODERNE KÜCHENEINHEITEN MIT SOFT-CLOSE-SYSTEMEN UND GRANIT- ARBEITSPLATTEN
- EINBAU SANITÄRKERAMIK
- WELTWEIT BEKANNTE BADEZIMMER- UND KÜCHENGERÄTE (ARMATUREN UND DUSCHEN)
- AUSWAHL AN ÜBERGROSSEN KERAMIKFLIESSEN IN KÜCHE/ BADEZIMMERN
- 5 JAHRE BAUGARANTIE
- HOCHWERTIGE EINBAUKÜCHE
- AUSWAHL AN HOCHWERTIGEN EINBAUSCHRÄNKEN MIT SOFT-CLOSESYSTEMEN

# N°NIP

## AUSSTATTUNG

- INVERTER-KLIMAAANLAGEN IN ALLEN RÄUMEN (HEIZEN UND KÜHLEN)
- ZENTRALHEIZUNGSINFRASTRUKTUR FÜR WÄRMEPUMPENSYSTEME
- ABGEHÄNGTE DECKE IN VOLLER HÖHE MIT LED-SPOTS UND LICHTLEISTEN IM WOHNZIMMER
- DOPPELT VERGLASTE SCHIEBETÜREN UND FENSTER AUS ALUMINIUM
- LUXURIÖSES EN-SUITE BADEZIMMER MIT DUSCHE
- TERRASSE MIT INTEGRIERTER BELEUCHTUNG UND STECKDOSEN
- WEGE AUF DEM GELÄNDE
- HOCHWERTIGE DESIGN-INNENTÜREN UND MODERNE EINGANGSTÜR
- PRIVATES SCHWIMMBAD AUF DER TERRASSE FÜR PENTHOUSE WOHNUNGEN UND FÜR DIE GARTENWOHNUNGEN
- GEMEINSAMER SWIMMINGPOOL KORRIDOR.
- PRIVATER PARKPLATZ / PARKPLATZ FÜR GÄSTE
- ZENTRALES GENERATORSYSTEM
- LANDSCHAFTSGÄRTEN: VOLLSTÄNDIG GESTALTET UND BEPFLANZT

# N°NIP

## AUSSTATTUNG



HOCHWERTIGE KÜCHE

KOMPAKT: EIN FÜR DEN KONTAKT MIT LEBENSMITTELN IDEALES MATERIAL: DIE OBERFLÄCHEN BLEIBEN ABSOLUT HYGIENISCH UND SIND ZUDEM HITZEFEST UND TEMPERATURSCHOCKBESTÄNDIG.

CHEMISCH-PHYSIKALISCHE TRÄGHEIT: DIE CHEMISCH-PHYSIKALISCHE STABILITÄT DES FEINSTEINZEUGS MACHT DAS MATERIAL CHEMIKALIENBESTÄNDIG UND FARBECHT.

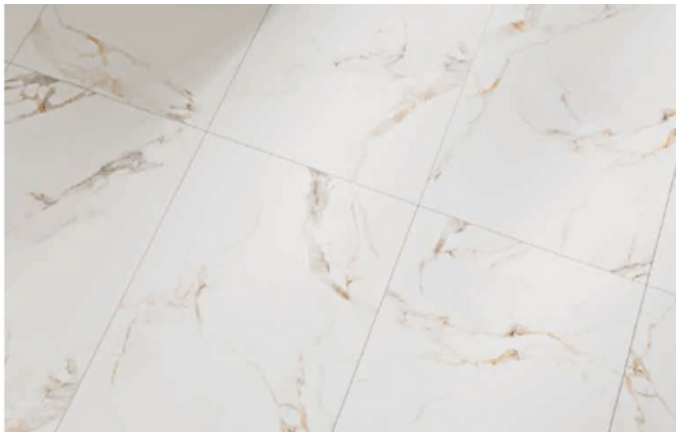
SOLIDITÄT: FEINSTEINZEUG IST EIN VIELSEITIGES MATERIAL MIT HOHER BRUCHFESTIGKEIT.

OBERFLÄCHENHÄRTE: DIE HOHE OBERFLÄCHENHÄRTE MACHT DAS MATERIAL BESONDERS VERSCHLEISS- UND KRATZFEST.

TECHNOLOGIE, ÄSTHETIK UND DESIGN: ATLAS PLAN-PLATTEN KÖNNEN JEDE FARBE UND STRUKTUR, JEDES DEKORS UND JEDEN STOFFLICHEN EFFEKT NACHBILDEN, UND SIE GARANTIEREN AUSSERORDENTLICHE OPTISCHE VIELSEITIGKEIT.

# N°NIP

## AUSSTATTUNG



HOCHWERTIGE FEINSTEINZEUGFLIessen IN JEGLICHEN FARBMUSTERN WÄHLBAR. IM WOHNBEREICH UND IM BAD WERDEN HOCHWERTIGE FEINSTEINZEUGFLIessen IN DEN MASSEN 120X60 CM VERLEGT.

IM SCHLAFBEREICH WERDEN HOCHWERTIGE LAMINATE VERLEGT, DIE JEDOCH AUF KUNDENWUNSCH OPTIONAL AUCH MIT NATURSTEINFLIessen GETAUSCHT WERDEN KÖNNEN.

### BAD

DIE FLIessen WERDEN EBENFALLS AUS HOCHWERTIGEM FEINSTEINZEUG IN MARMOR ODER GRANITOPTIK VERLEGT. ARMATUREN, TOILETTEN, SOWIE WASCHBECKEN SIND VON EINEM NAMHAFTEN UNTERNEHMEN VITRA. NÄHERE INFOS FINDEN SIE ÜBER DEN LINK UNTER [WWW.VITRA-BAD.DE](http://WWW.VITRA-BAD.DE)

### WOHNUNGSTÜREN

HOCHWERTIGE VOLLHOLZTÜREN IN ALLEN ERDENKLICHEN PANTONE FARBEN UND UNTERSCHIEDLICHER DEKORE.



# N°NIP

## AUSSTATTUNG



### AUSSENBEREICH

ANTIRUTSCH-NATURSTEINFLIESSEN FÜR DEN GESAMTEN AUSSENBEREICH UND UM DEN POOLBEREICH. VERWENDUNG VON MODERNEN FLIESSEN IM POOL, FÜR EINE MODERNE OPTIK.

DIE WÄNDE BESTEHEN AUS ENERGIESPARZIEGEL MIT WÄRME- UND SCHALLDÄMMUNG, NACH NEUESTEN VERFAHRENSTECHNIKEN. SÄMTLICHE ABDICHTUNGEN WERDEN MIT HOCHWERTIGEN PRODUKTEN, WIE Z.B. VON „KÖSTER BAUCHEMIE AG“ [HTTPS://KOESTER.EU/DE\\_DE/](https://koester.eu/de_de/) , DURCHGEFÜHRT.

DOPPELT VERGLASTE SCHIEBETÜREN UND FENSTER SIND AUS ALUMINIUM GEFERTIGT. DIESE SIND OPTIONAL MIT FLIEGENGITTER ERHÄLTICH.

# NONP

STAND 25.11.2022



TYPE A 1	Apartment Type	Floor	Gross Area m <sup>2</sup>	Terraces m <sup>2</sup>	Private swimming pool m <sup>2</sup>	Roof Terrace m <sup>2</sup>	Garden m <sup>2</sup>	Total usage area m <sup>2</sup>	Price per m <sup>2</sup> €	Price per m <sup>2</sup> €	Current Price €	Current Price €	Status
A1	3 Bedroom	Garden	93	89	32		Free 22	236	1.433	1.250	0	0	SOLD
B1	2 Bedroom	Garden	72	77	32		Free 27	208	1.433	1.250	275.631	240.300	AVAILABLE
C1	3 Bedroom	Garden	93	89	32		Free 22	236	1.433	1.250	0	0	SOLD
D1	2 Bedroom	Penthouse	85	42	21	64		212	1.536	1.340	354.047	308.780	AVAILABLE
E1	2 Bedroom	Penthouse	85	42	21	64		212	1.536	1.340	354.047	308.780	AVAILABLE

TYPE A 2	Apartment Type	Floor	Gross Area m <sup>2</sup>	Terraces m <sup>2</sup>	Private swimming pool m <sup>2</sup>	Roof Terrace m <sup>2</sup>	Garden m <sup>2</sup>	Total usage area m <sup>2</sup>	Price per m <sup>2</sup> €	Price per m <sup>2</sup> €	Current Price €	Current Price €	Status
A2	3 Bedroom	Garden	93	89	32		Free 22	236	1.433	1.250	333.365	290.760	AVAILABLE
B2	2 Bedroom	Garden	72	77	32		Free 27	208	1.433	1.250	275.631	240.300	AVAILABLE
C2	3 Bedroom	Garden	93	89	32		Free 22	236	1.433	1.250	333.365	290.760	AVAILABLE
D2	2 Bedroom	Penthouse	85	42	21	64		212	1.536	1.340	354.047	308.780	AVAILABLE
E2	2 Bedroom	Penthouse	85	42	21	64		212	1.536	1.340	0	0	SOLD

TYPE A 3	Apartment Type	Floor	Gross Area m <sup>2</sup>	Terraces m <sup>2</sup>	Private swimming pool m <sup>2</sup>	Roof Terrace m <sup>2</sup>	Garden m <sup>2</sup>	Total usage area m <sup>2</sup>	Price per m <sup>2</sup> €	Price per m <sup>2</sup> €	Current Price €	Current Price €	Status
A3	3 Bedroom	Garden	93	89	32		Free 22	236	1.433	1.250	333.365	290.760	AVAILABLE
B3	2 Bedroom	Garden	72	77	32		Free 27	208	1.433	1.250	275.631	240.300	AVAILABLE
C3	3 Bedroom	Garden	93	89	32		Free 22	236	1.433	1.250	333.365	290.760	AVAILABLE
D3	2 Bedroom	Penthouse	85	42	21	64		212	1.536	1.340	354.047	308.780	AVAILABLE
E3	2 Bedroom	Penthouse	85	42	21	64		212	1.536	1.340	354.047	308.780	AVAILABLE

TYPE A 4	Apartment Type	Floor	Gross Area m <sup>2</sup>	Terraces m <sup>2</sup>	Private swimming pool m <sup>2</sup>	Roof Terrace m <sup>2</sup>	Garden m <sup>2</sup>	Total usage area m <sup>2</sup>	Price per m <sup>2</sup> €	Price per m <sup>2</sup> €	Current Price €	Current Price €	Status
A4	3 Bedroom	Garden	93	89	32		Free 22	236	1.433	1.250	0	0	SOLD
B4	2 Bedroom	Garden	72	77	32		Free 27	208	1.433	1.250	275.631	240.300	AVAILABLE
C4	3 Bedroom	Garden	93	89	32		Free 22	236	1.433	1.250	0	0	SOLD
D4	2 Bedroom	Penthouse	85	42	21	64		212	1.536	1.340	354.047	308.780	AVAILABLE
E4	2 Bedroom	Penthouse	85	42	21	64		212	1.536	1.340	354.047	308.780	AVAILABLE

TYPE B 1	Apartment Type	Floor	Gross Area m <sup>2</sup>	Terraces m <sup>2</sup>	Private swimming pool m <sup>2</sup>	Roof Terrace m <sup>2</sup>	Garden m <sup>2</sup>	Total usage area m <sup>2</sup>	Price per m <sup>2</sup> €	Price per m <sup>2</sup> €	Current Price €	Current Price €	Status
A1	3 Bedroom	Garden	93	96	32		Free 30	251	1.491	1.300	30860	31220	AVAILABLE
B1	2 Bedroom	Garden	72	89	32		Free 62	251	1.491	1.300	31201	27220	AVAILABLE
C1	2 Bedroom	Penthouse	85	62	21	85		253	1.569	1.350	426075	371250	AVAILABLE

TYPE B 2	Apartment Type	Floor	Gross Area m <sup>2</sup>	Terraces m <sup>2</sup>	Private swimming pool m <sup>2</sup>	Roof Terrace m <sup>2</sup>	Garden m <sup>2</sup>	Total usage area m <sup>2</sup>	Price per m <sup>2</sup> €	Price per m <sup>2</sup> €	Current Price €	Current Price €	Status
A2	3 Bedroom	Garden	93	92	32		Free 44	261	0	0	0	0	SOLD
B2	2 Bedroom	Garden	72	74	32		Free 24	202	1.491	1.300	28830	25120	AVAILABLE
C3	2 Bedroom	Penthouse	85	62	21	85		253	1.569	1.350	426075	371250	AVAILABLE

Payment plan:  
 Deposit to reserve for 10 days in £ 2.500 2.867 €  
 Deposit to reserve for 20 days in £ 5.000 5.733 €  
 35% on signing of the Contract in 10 days.  
 20% on completion of foundations.  
 20% on completion of the framework.  
 20% on completion of brickworks, plastering, floors & windows of the property  
 5% on key handover.

\* All the measurements are taken from the architectural drawings.  
 Official prices are in € only.

## FERTIGSTELLUNG 02/24

# NONP

STAND 25.11.2022

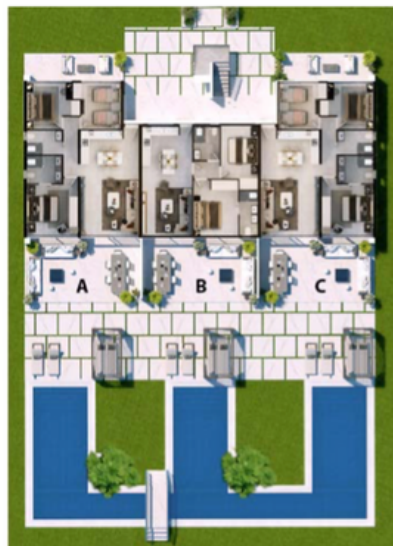


Adresse: Nordzypem <https://goo.gl/maps/o6aSkkwJ2oxF87Kd7>

<b>A und C Erdgeschosswohnung mit 3 Schlafzimmer</b>	
Wohnfläche	Ca. 93 m <sup>2</sup>
Terrasse und Pool inkl. Garten (22 m <sup>2</sup> )	Ca. 143 m <sup>2</sup>
Schlafzimmer	3
Gesamtfläche	236 m <sup>2</sup>
Fertigstellung	12/2023

Kaufpreis: 290.760 GBP

Type A



**A** Garden Floor  
Erdgeschosswohnung

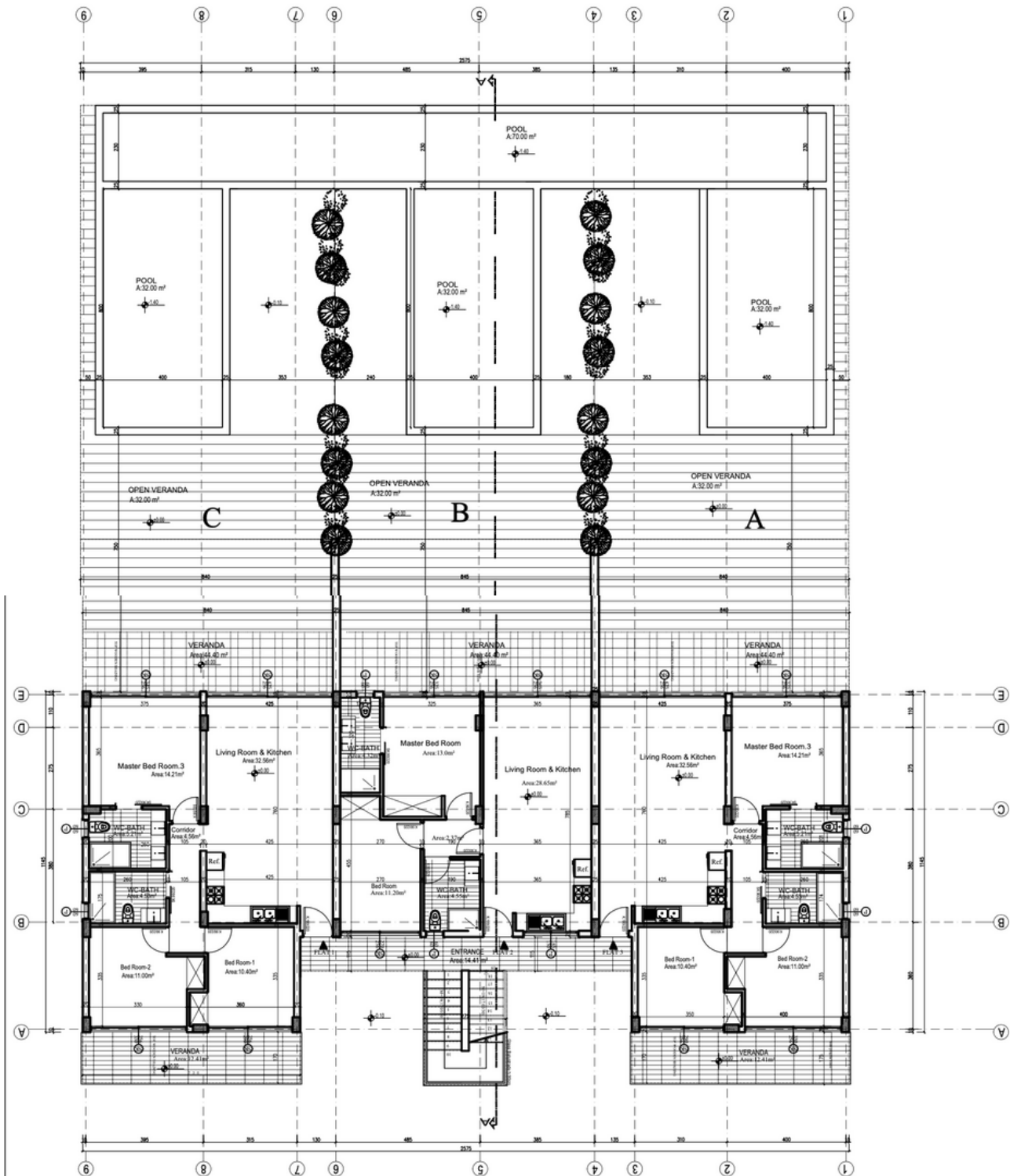
**3 Bedroom Apartment**  
**3 Zimmer-Wohnung**  
Gross Area / Bruttofläche: 93 m<sup>2</sup> (qsm)  
Terrace / Terrasse: 89 m<sup>2</sup> (qsm)  
Private Swimming Pool /  
Privates Schwimmbad: 32 m<sup>2</sup> (qsm)  
Garden / Garten: 22 m<sup>2</sup> (qsm)  
**Total Usage Area /  
Gesamtnutzungsfläche:**  
**236 m<sup>2</sup> (qsm)**

**C** Garden Floor  
Erdgeschosswohnung

**3 Bedroom Apartment**  
**3 Zimmer-Wohnung**  
Gross Area / Bruttofläche: 93 m<sup>2</sup> (qsm)  
Terrace / Terrasse: 89 m<sup>2</sup> (qsm)  
Private Swimming Pool /  
Privates Schwimmbad: 32 m<sup>2</sup> (qsm)  
Garden / Garten: 22 m<sup>2</sup> (qsm)  
**Total Usage Area /  
Gesamtnutzungsfläche:**  
**236 m<sup>2</sup> (qsm)**

# NONP

STAND 25.11.2022



TYPE A  
GROUND FLOOR PLAN  
SCALE 1/100

# NONIP

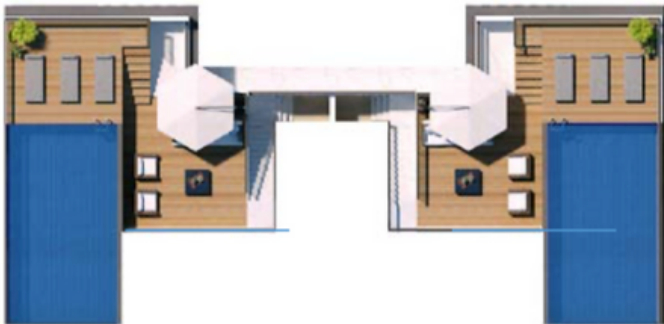
STAND 25.11.2022



Adresse: Nordzypem <https://goo.gl/maps/o6a5kkwJ2oxF87Kd7>

#### D und E Penthousewohnungen mit 2 Schlafzimmer

Wohnfläche	Ca. 85 m <sup>2</sup>
Terrasse und Pool inkl. Garten (22 m <sup>2</sup> )	Ca. 127 m <sup>2</sup>
Schlafzimmer	2
Gesamtfläche	212 m <sup>2</sup>
Fertigstellung	12/2023



Kaufpreis: 308.780 GBP

#### **D** Penthouse Penthouse

##### **2 Bedroom Apartment 2 Zimmer-Wohnung**

Gross Area / Bruttofläche: **85 m<sup>2</sup>** (qm)  
Terrace / Terrasse: **42 m<sup>2</sup>** (qm)  
Roof Terrace / Dachterrasse: **64 m<sup>2</sup>** (qm)  
Private Swimming Pool /  
Privates Schwimmbad: **21 m<sup>2</sup>** (qm)

**Total Usage Area /  
Gesamtnutzungsfläche:**  
**212 m<sup>2</sup>** (qm)

#### **E** Penthouse Penthouse

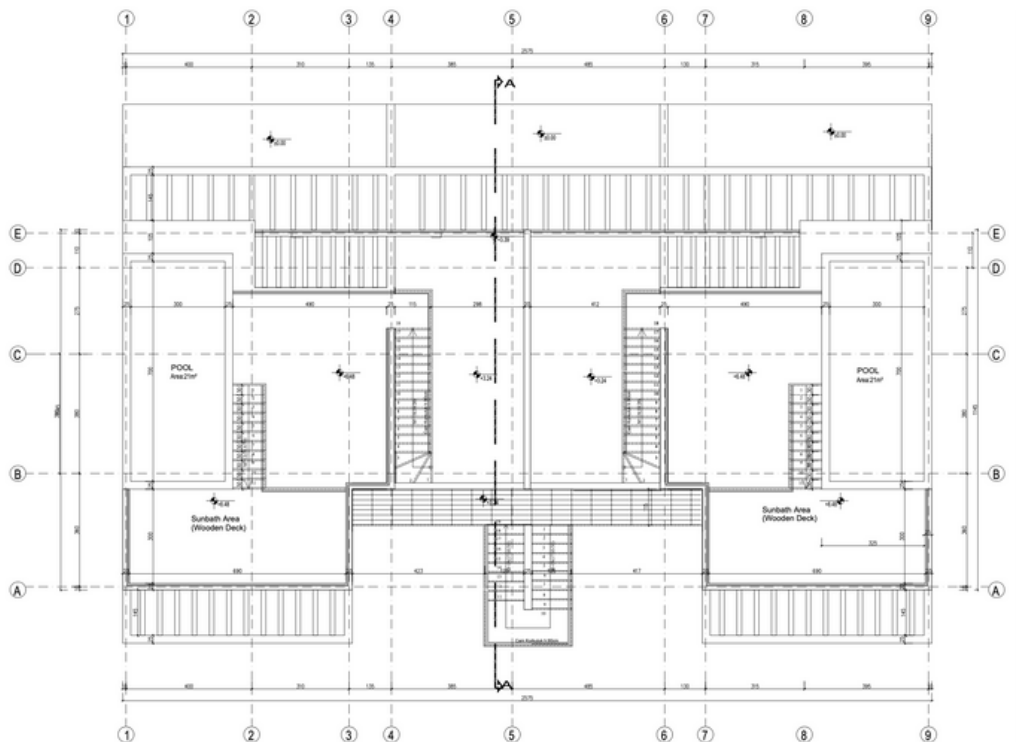
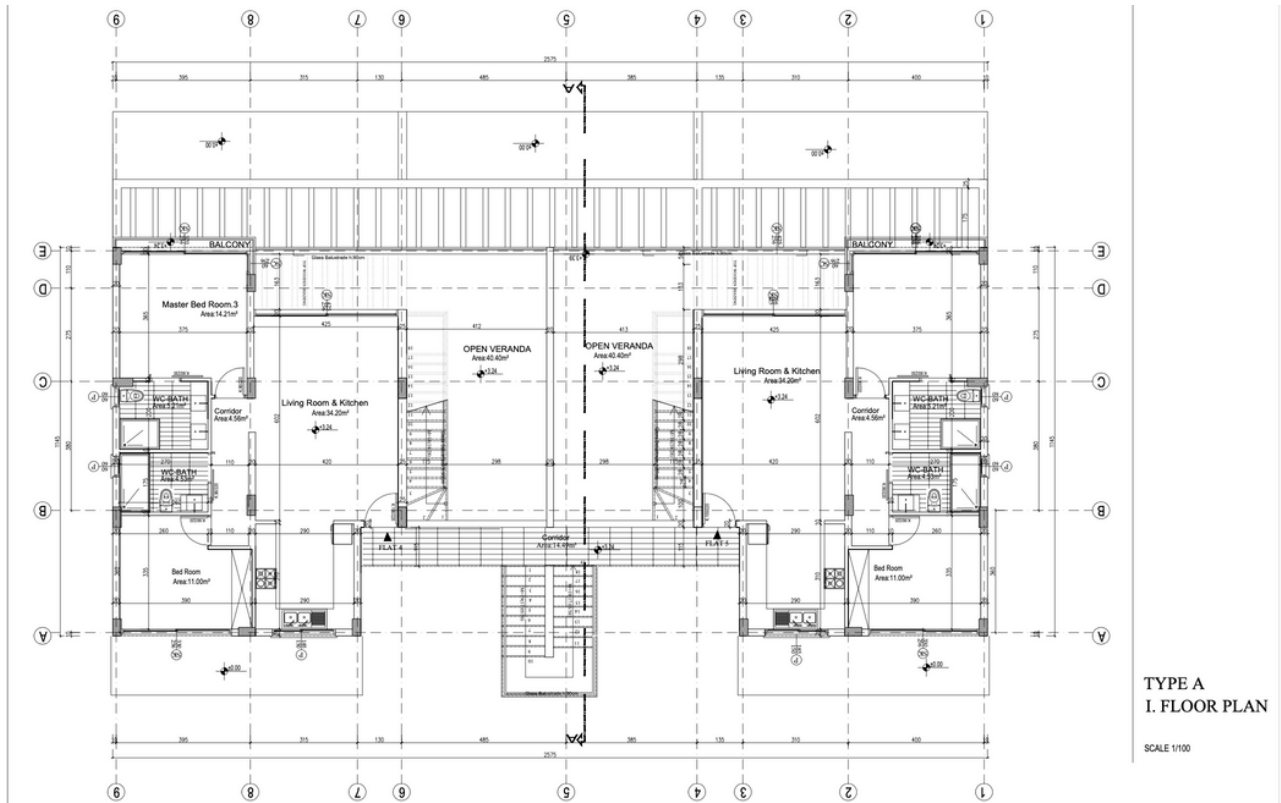
##### **2 Bedroom Apartment 2 Zimmer-Wohnung**

Gross Area / Bruttofläche: **85 m<sup>2</sup>** (qm)  
Terrace / Terrasse: **42 m<sup>2</sup>** (qm)  
Roof Terrace / Dachterrasse: **64 m<sup>2</sup>**  
Private Swimming Pool /  
Privates Schwimmbad: **21 m<sup>2</sup>** (qm)

**Total Usage Area /  
Gesamtnutzungsfläche:**  
**212 m<sup>2</sup>** (qm)

# NONP

STAND 25.11.2022



# NONP

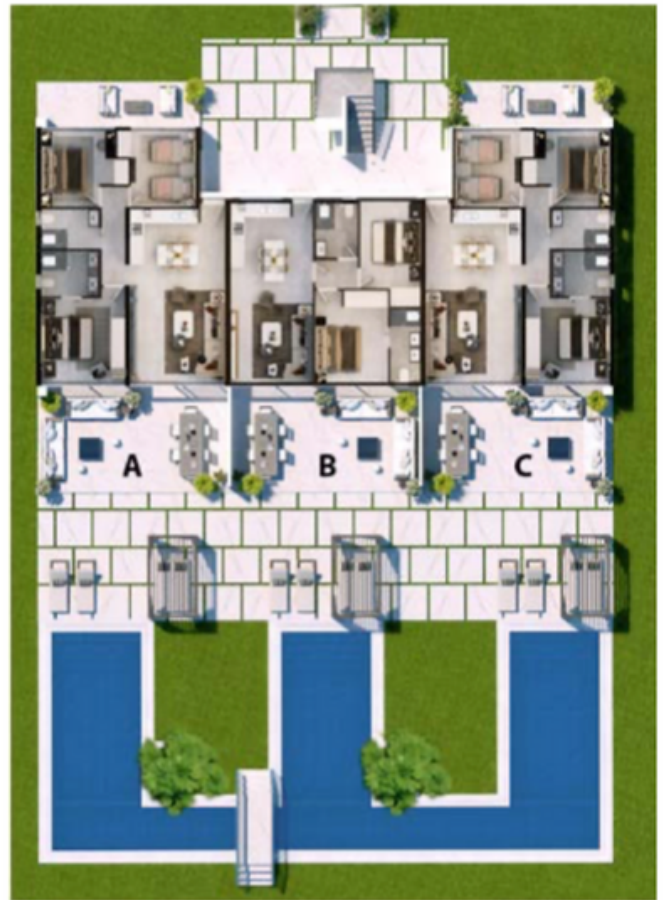
STAND 25.11.2022



Adresse: Nordzypern <https://goo.gl/maps/o6aSkkwJ2oxF87Kd7>

<b>B Erdgeschosswohnung mit 2 Schlafzimmer</b>	
Wohnfläche	Ca. 72 m <sup>2</sup>
Terrasse und Pool inkl. Garten (22 m <sup>2</sup> )	Ca. 136 m <sup>2</sup>
Schlafzimmer	2
Gesamtfläche	208 m <sup>2</sup>
Fertigstellung	12/2023

Kaufpreis: 240.390 GBP



## **B** Garden Floor Erdgeschosswohnung

### **2 Bedroom Apartment 2 Zimmer-Wohnung**

Gross Area / Bruttofläche: 72 m<sup>2</sup> (qm)

Terrace / Terrasse: 77 m<sup>2</sup> (qm)

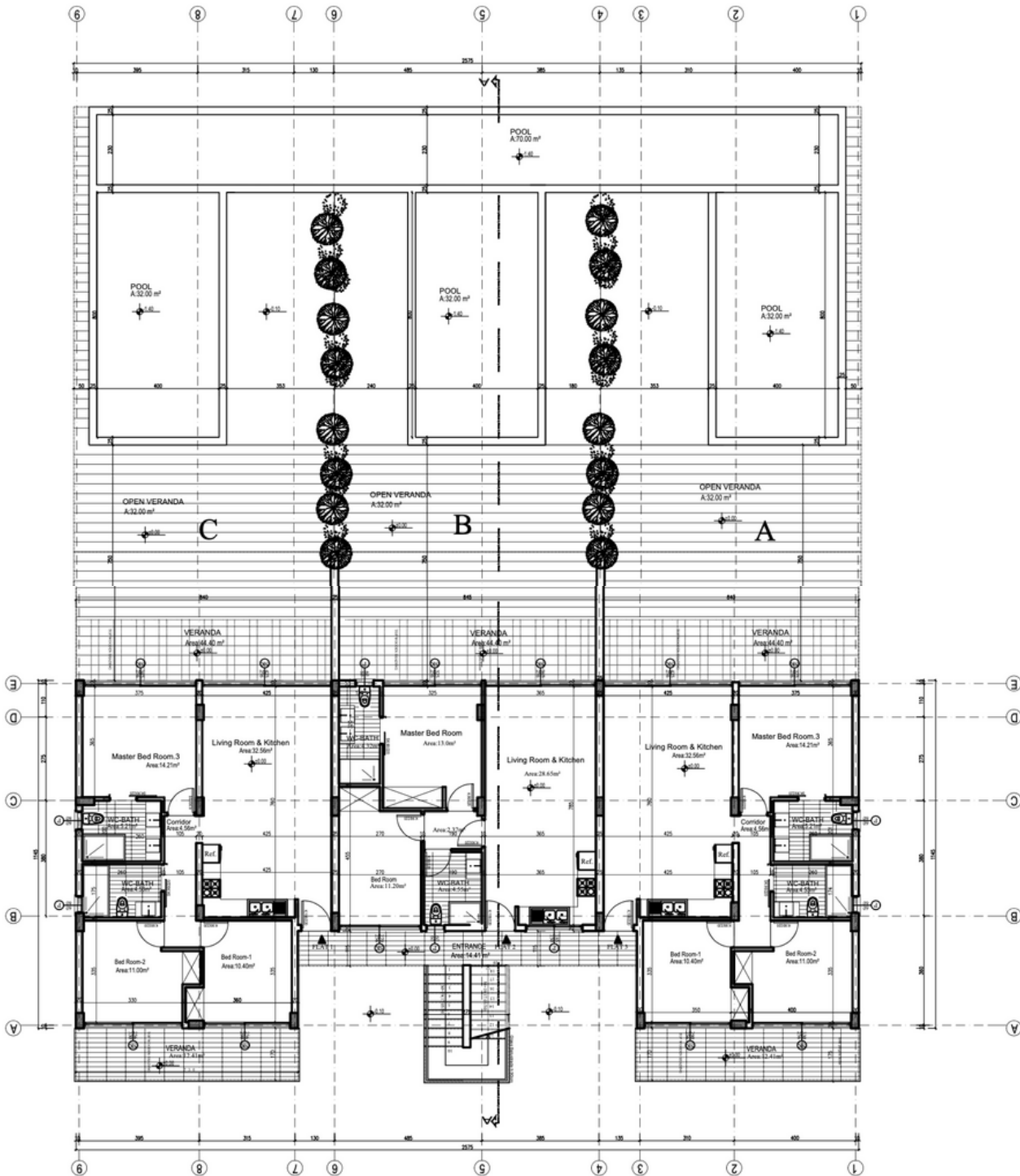
Private Swimming Pool /  
Privates Schwimmbad: 32 m<sup>2</sup> (qm)

Garden / Garten: 27 m<sup>2</sup> (qm)

**Total Usage Area /  
Gesamtnutzungsfläche:  
208 m<sup>2</sup> (qm)**

# NONP

STAND 25.11.2022



TYPE A  
GROUND FLOOR PLAN

SCALE 1/100



# NONP

STAND 25.11.2022



Adresse: Nordzypem <https://goo.gl/maps/o6aSkkWJ2oxF87Kd7>

<b>A1 Erdgeschosswohnung mit 3 Schlafzimmer</b>	
Wohnfläche	Ca. 93 m <sup>2</sup>
Terrasse und Pool inkl. Garten (30 m <sup>2</sup> )	Ca. 158 m <sup>2</sup>
Schlafzimmer	3
Gesamtfläche	251 m <sup>2</sup>
Fertigstellung	12/2023

**Kaufpreis: 312.280 GBP**



## **B** Garden Floor Erdgeschosswohnung

### **2 Bedroom Apartment 2 Zimmer-Wohnung**

Gross Area / Bruttofläche: 72 m<sup>2</sup> (qm)

Terrace / Terrasse: 89 m<sup>2</sup> (qm)

Private Swimming Pool /  
Privates Schwimmbad: 32 m<sup>2</sup> (qm)

Garden / Garten: 62 m<sup>2</sup> (qm)

**Total Usage Area /  
Gesamtnutzungsfläche:**  
255 m<sup>2</sup> (qm)

## **A** Garden Floor Erdgeschosswohnung

### **3 Bedroom Apartment 3 Zimmer-Wohnung**

Gross Area / Bruttofläche: 93

Terrace / Terrasse: 96 m<sup>2</sup> (qm)

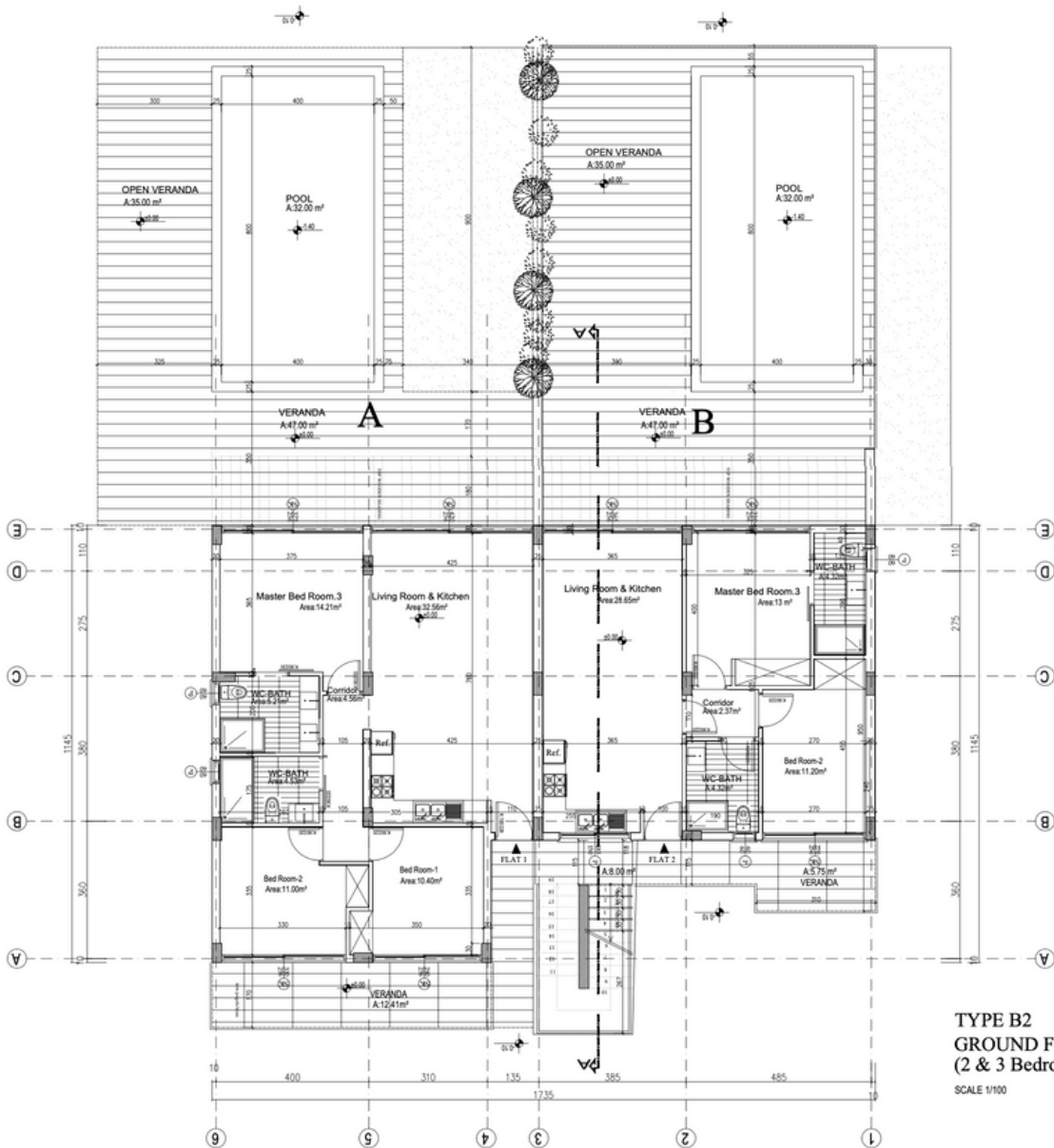
Private Swimming Pool /  
Privates Schwimmbad: 32 m

Garden / Garten: 30 m<sup>2</sup> (qm)

**Total Usage Area /  
Gesamtnutzungsfläche:**  
251 m<sup>2</sup> (qm)

# NONP

STAND 25.11.2022



Links befindet sich die 3-Bettwohnung / Erdgeschoß

# NONP

STAND 25.11.2022



Adresse: Nordzypem <https://goo.gl/maps/o6aSkkwJ2oxF87Kd7>

<b>C1 &amp; C Penthousewohnung mit 2 Schlafzimmer</b>	
Wohnfläche	Ca. 85 m <sup>2</sup>
Terrasse, Dachterrasse und Pool	Ca. 168 m <sup>2</sup>
Schlafzimmer	2
Gesamtfläche	253 m <sup>2</sup>
Fertigstellung	12/2023

Kaufpreis: 371.250 GBP



**2 Bedroom Apartment**  
**2 Zimmer-Wohnung**

Gross Area / Bruttofläche: **85 m<sup>2</sup>** (qm)

Terrace / Terrasse: **62 m<sup>2</sup>** (qm)

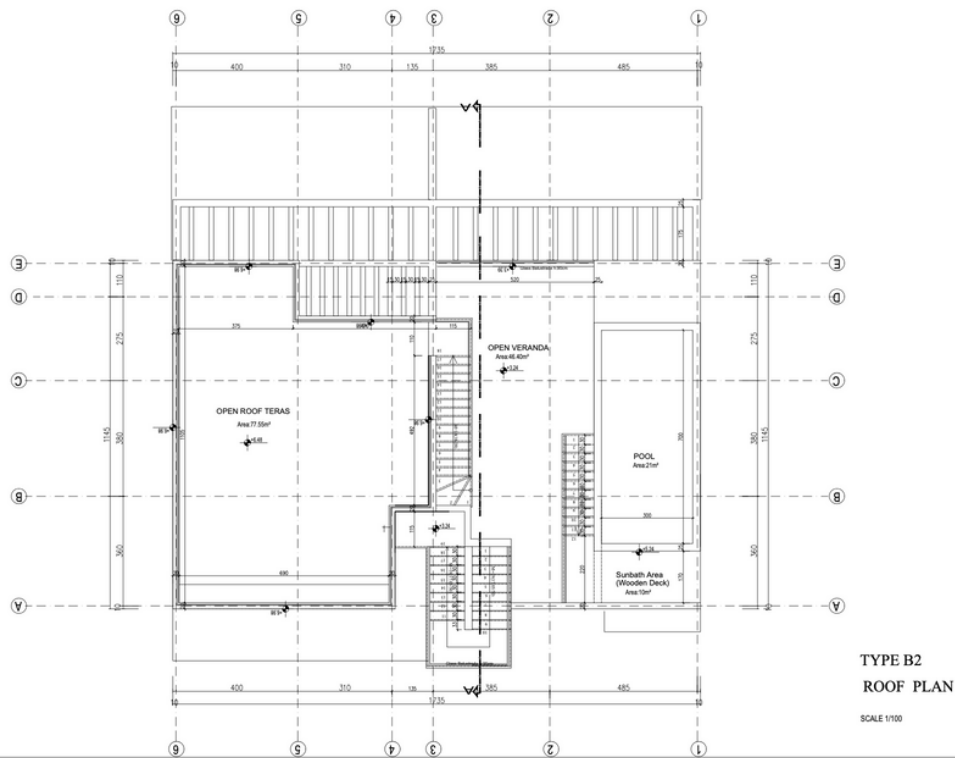
Roof Terrace / Dachterrasse: **85 m<sup>2</sup>** (qm)

Private Swimming Pool /  
Privates Schwimmbad: **21 m<sup>2</sup>** (qm)

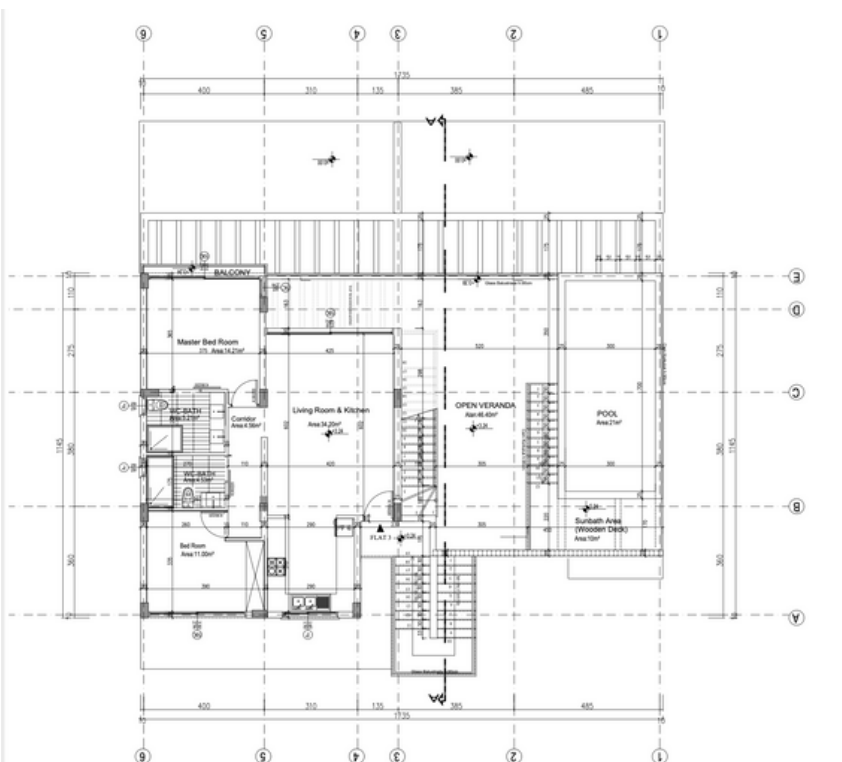
**Total Usage Area /  
Gesamtnutzungsfläche:**  
**253 m<sup>2</sup>** (qm)

# NONP

STAND 25.11.2022



TYPE B2  
ROOF PLAN  
SCALE 1/100



# NONP

STAND 25.11.2022



Adresse: Nordzypem <https://goo.gl/maps/o6aSkkwI2oxF87Kd7>

<b>A1 Erdgeschosswohnung mit 2 Schlafzimmer</b>	
Wohnfläche	Ca. 72 m <sup>2</sup>
Terrasse und Pool inkl. Garten (62m <sup>2</sup> )	Ca. 130 m <sup>2</sup>
Schlafzimmer	2
Gesamtfläche	202 m <sup>2</sup>
Fertigstellung	12/2023

Kaufpreis: 272.720 GBP



## **B** Garden Floor Erdgeschosswohnung

### **2 Bedroom Apartment 2 Zimmer-Wohnung**

Gross Area / Bruttofläche: **72 m<sup>2</sup>** (q<sub>m</sub>)

Terrace / Terrasse: **89 m<sup>2</sup>** (q<sub>m</sub>)

Private Swimming Pool /  
Privates Schwimmbad: **32 m<sup>2</sup>** (q<sub>m</sub>)

Garden / Garten: **62 m<sup>2</sup>** (q<sub>m</sub>)

**Total Usage Area /  
Gesamtnutzungsfläche:  
255 m<sup>2</sup>** (q<sub>m</sub>)

## **A** Garden Floor Erdgeschosswohnung

### **3 Bedroom Apartment 3 Zimmer-Wohnung**

Gross Area / Bruttofläche: **93 m<sup>2</sup>** (q<sub>m</sub>)

Terrace / Terrasse: **96 m<sup>2</sup>** (q<sub>m</sub>)

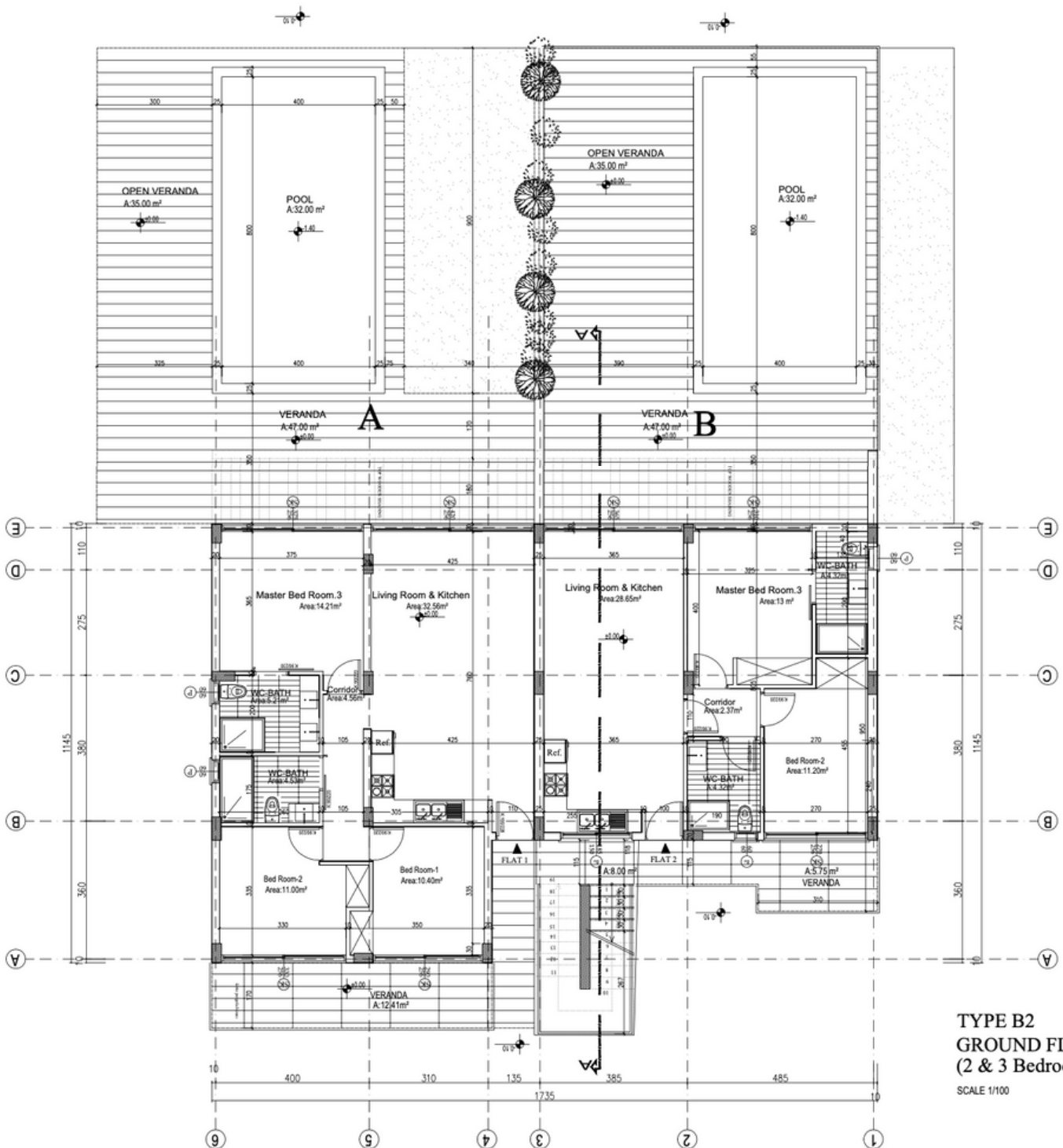
Private Swimming Pool /  
Privates Schwimmbad: **32 m<sup>2</sup>** (q<sub>m</sub>)

Garden / Garten: **30 m<sup>2</sup>** (q<sub>m</sub>)

**Total Usage Area /  
Gesamtnutzungsfläche:  
251 m<sup>2</sup>** (q<sub>m</sub>)

# NONP

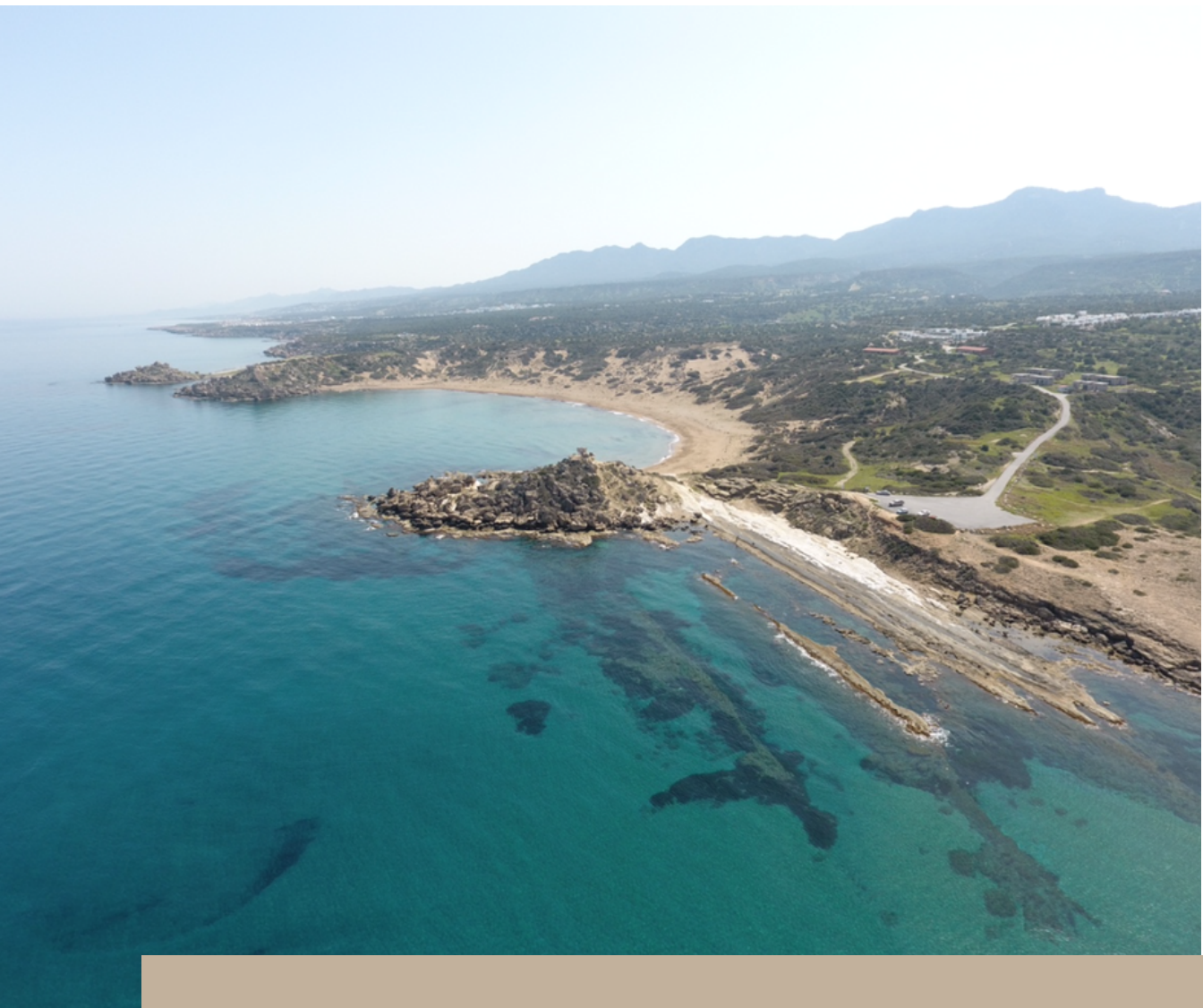
STAND 25.11.2022



TYPE B2  
GROUND FLOOR PLAN  
(2 & 3 Bedrooms)

SCALE 1/100

# NºNP



FÜR WEITERE  
INFOS ODER  
EINE BEGEH-  
UNG MELDE  
DICH GERNE  
BEI UNS.

WIR FREUEN UNS AUF  
DICH! DEIN NZ-TEAM

INFO@IMMOBILIEAM  
MEER.COM

+49 1573 1909019

IMMOBILIE  
AM MEER

NZ